

PŮDORYS 2.NP-KŘÍDLO C2

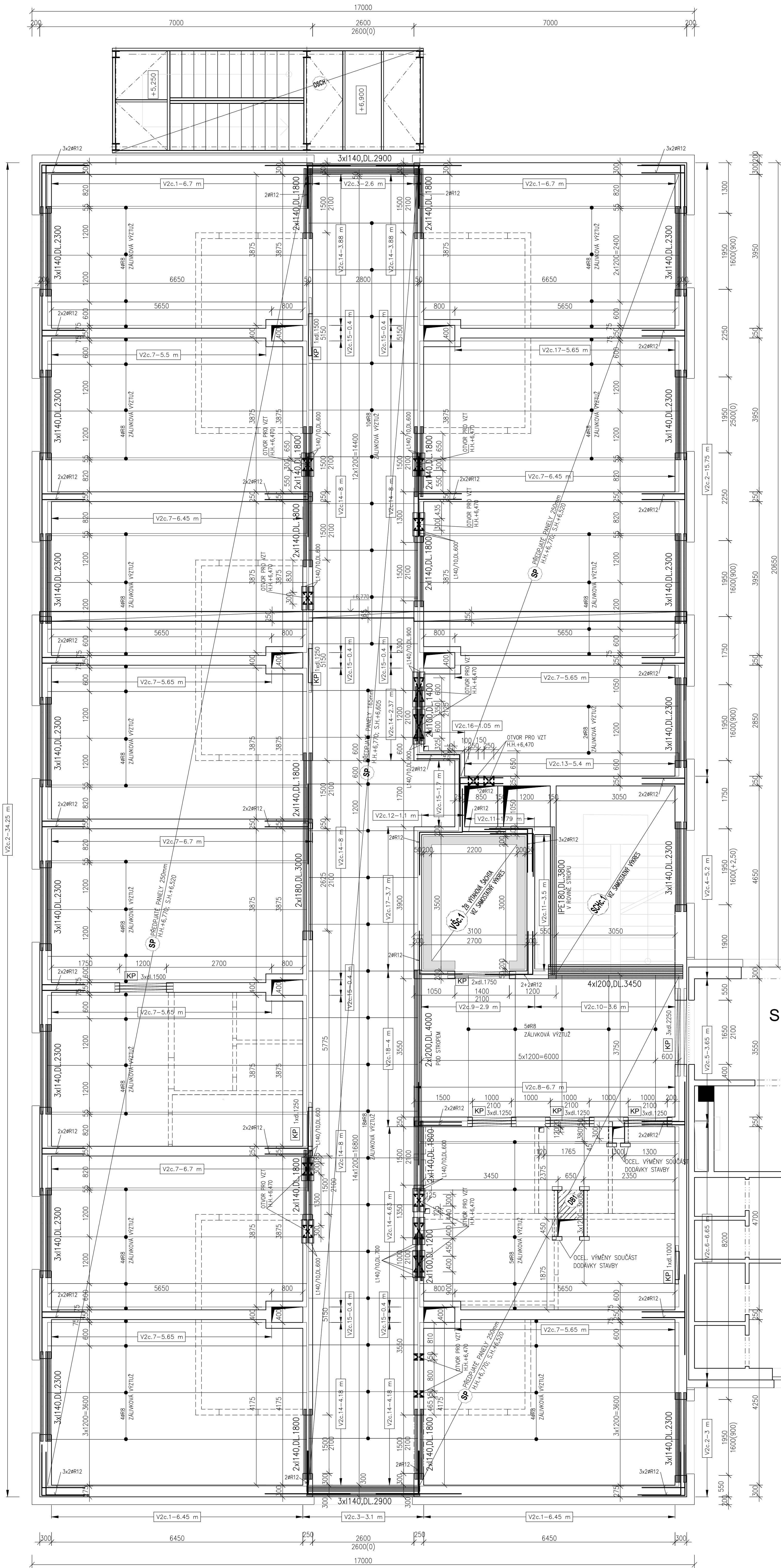
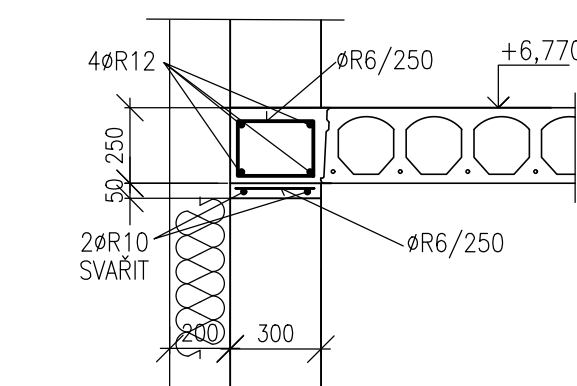


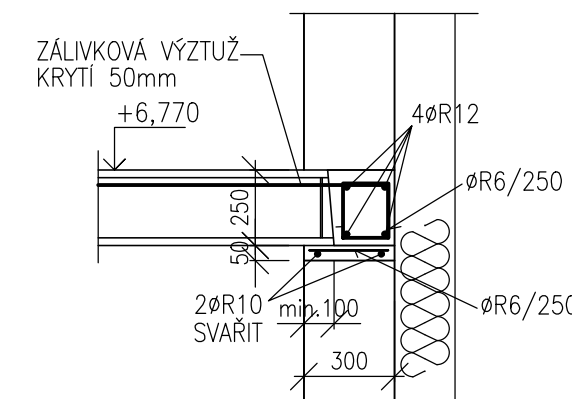
SCHÉMA VÝZTUŽE VĚNCŮ 2.NP

M 1:25

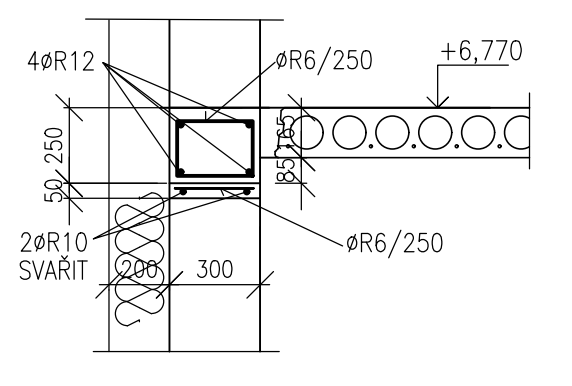
VĚNEC V2c.1-26,3bm



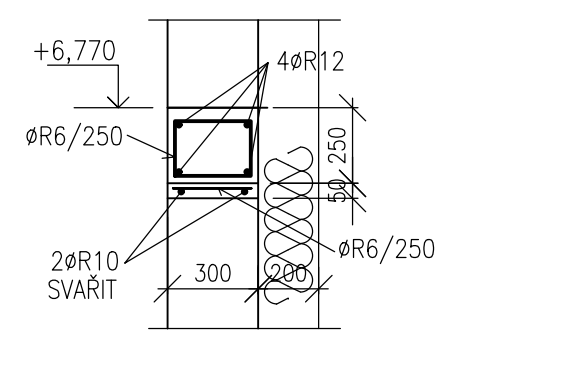
VĚNEC V2c.2-53,0bm



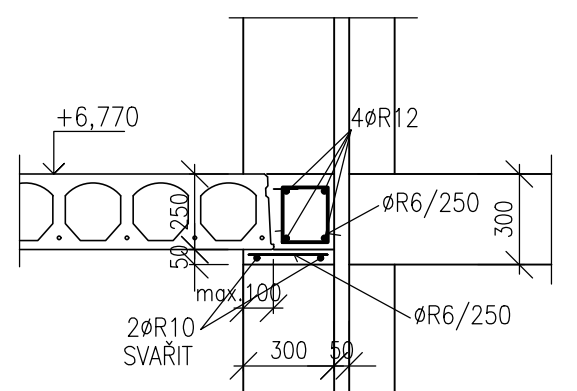
VĚNEC V2c.3-5,7bm



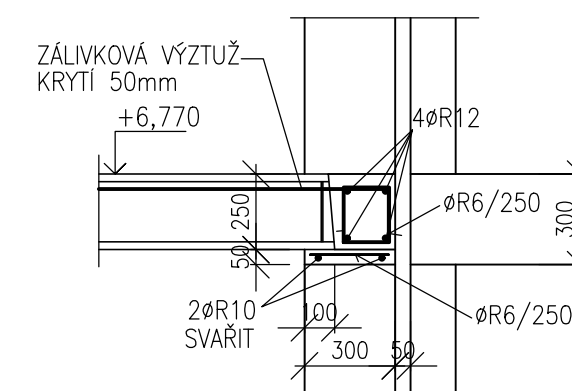
VĚNEC V2c.4-5,2bm



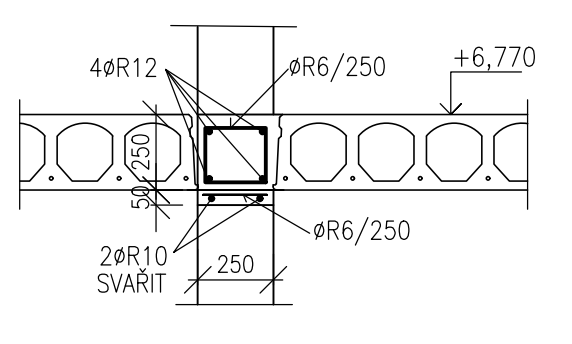
VĚNEC V2c.5-3,65bm



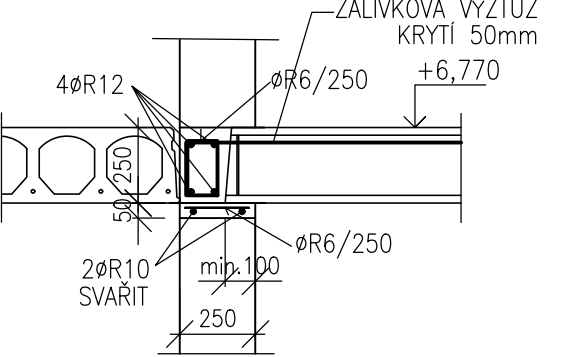
VĚNEC V2c.6-6,65bm



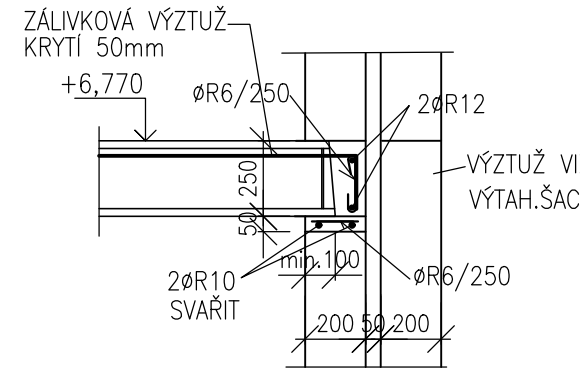
VĚNEC V2c.7-65,7bm



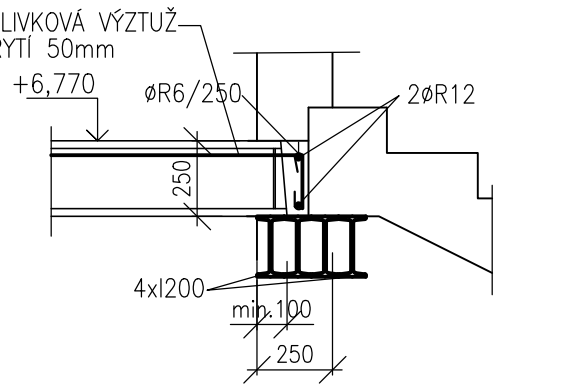
VĚNEC V2c.8-6,7bm



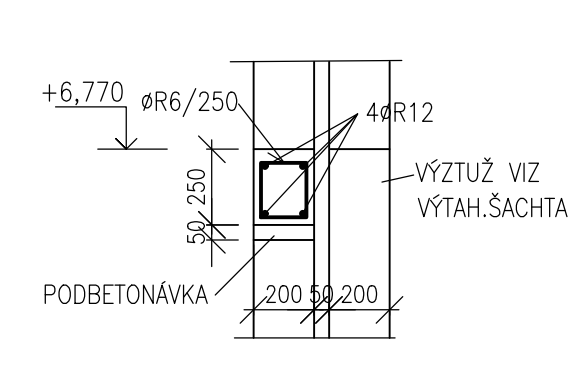
VĚNEC V2c.9-2,9bm



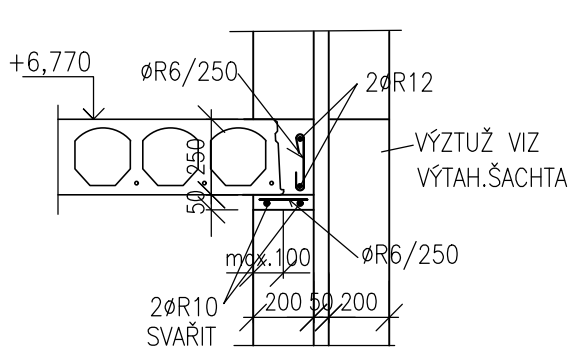
VĚNEC V2c.10-3,6bm



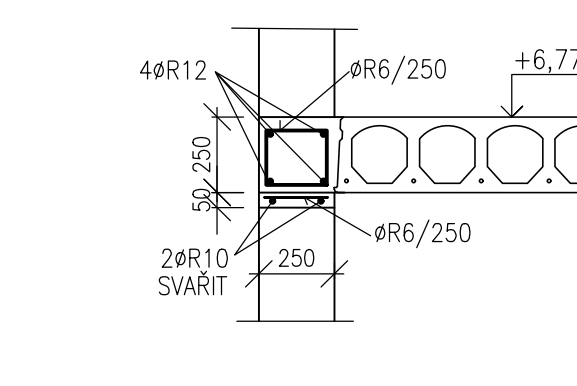
VĚNEC V2c.11-5,3bm



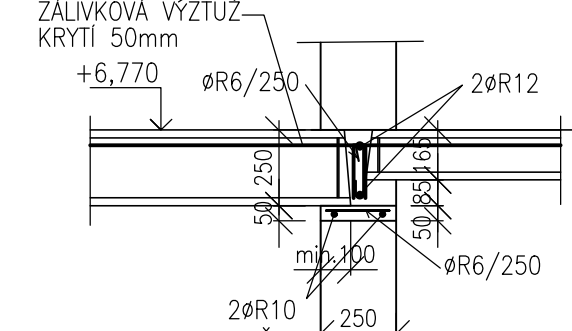
VĚNEC V2c.12-1,1bm



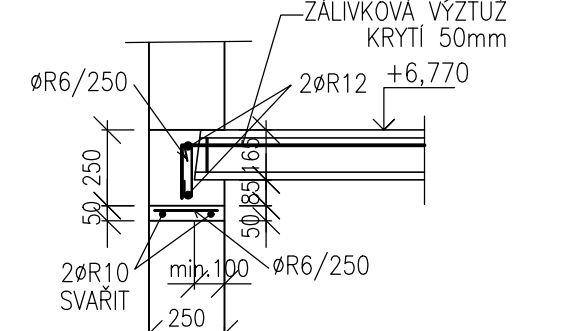
VĚNEC V2c.13-5,14bm



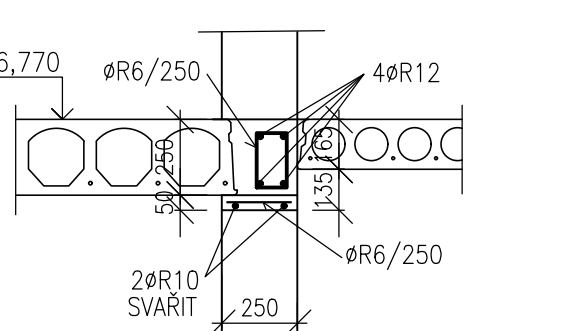
VĚNEC V2c.14-55,12bm



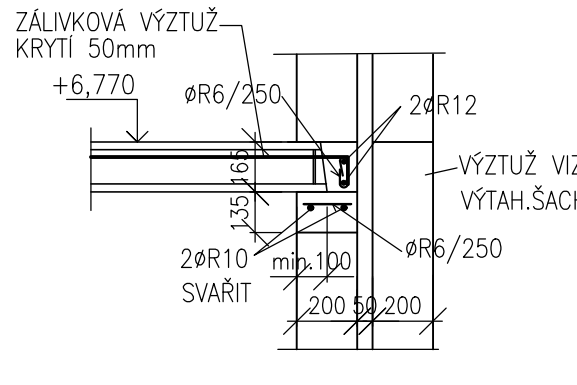
VĚNEC V2c.15-4,5bm



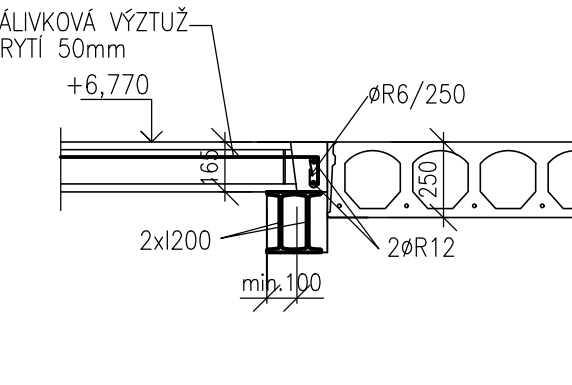
VĚNEC V2c.16-1,1bm



VĚNEC V2c.17-3,7bm



VĚNEC V2c.18-4,0bm



VÝPIS KERAMICKÝCH PŘEKLADŮ

ČÍSLO	OZNAČENÍ	ROZMĚRY	KUSŮ	POZNÁMKA
1	238/70-1000	1000x238x70	1	
2	238/70-1250	1250x238x70	11	
3	238/70-1500	1500x238x70	4	
4	238/70-1750	1750x238x70	2	
5	238/70-2000	2000x238x70	0	
6	238/70-2250	2250x238x70	3	
7	238/70-2500	2500x238x70	0	
8	238/70-2750	2750x238x70	0	

POZNÁMKA:

KERAMICKÉ PŘEKLADY ULOŽIT DO LŮŽE Z CEMENTOVÉ MALTY A U LICŮ OBOU PODPOR ZAFIXOVAT RÁDLOVACÍM DRÁTEM PROTI PŘEKLOPENÍ.

VÝPIS OCELOVÝCH PROFILŮ

č.p.	NÁZEV PRVKU	DĚLKA PRVKU [m]	POČET	HMOTNOST [kg]	HMOTNOST 1ks [kg]	CELKEM [kg]
1	I200	4,000	2	26,2	104,9	209,75
2	I200	3,450	4	26,2	90,5	361,82
3	I180	3,000	2	21,9	66,7	131,41
4	I140	2,900	6	14,4	41,7	249,96
5	I140	2,300	42	14,4	33,0	1387,71
6	I140	1,800	22	14,4	25,9	568,87
7	I100	1,400	2	8,3	11,6	23,30
8	I100	1,200	2	8,3	10,0	19,97
9	IPE180	3,800	1	18,8	71,4	71,43
10	L140/10	15,000	1	21,4	320,3	320,28
Rezerva 20% na přípojovací plechy, konstrukční materiál, sváry						668,90
CELKEM :						4013,41

POZNÁMKA:

- 1/ DIMENZOVÁNÍ A SKLADBU STROPNÍCH PANELŮ PROVEDE JEJICH DODAVATEL !!
- 2/ UKLÁDÁNÍ PANELŮ, ZALIVKY A DOBETONÁVKY PROVĚST PODLE TECHNOLOGICKÝCH LISTŮ DODAVATELE STROPNÍ KONSTRUKCE.
- 3/ DUTINÝ PANEL SPOILU V MÍSTĚ ULOŽENÍ VYPĚNIT BETONEM C20/25!! MIN DĚLKA ULOŽENÍ PANELU JE 100mm.
- 4/ PROSTUPY PRO STUPACÍ POTRUBÍ ZDRAVOTECHNICKÝCH ZAŘÍZENÍ PRAVĚD POUZE DUTINOU PANELU.
- 5/ PŘEKLADY SLOŽENÉ Z VÍCE PŘEKLADŮ MUSÍ BYT K SOBĚ PODELNĚ SVÁŘENY, POKUD BUDOU OD SEBE ODSAZENY, MUSÍ SE SPOJIT PÁSOVOU OCELE P5/50 PD 1,0m, POKUD NEJÍ ZAKRESLENO JINAK.
- 6/ ROZMĚRY OCELOVÝCH KONSTRUKCÍ MUSÍ BYT OMEZENY NA STÁJE.
- 7/ VŠECHNY OCELOVÉ NOSNÍKY MUSÍ BYT V MÍSTĚ ULOŽENÍ DOBETONOVÁNY BET. C16/20

LEGENDA

PT	ŽB MONOLITICKÉ PILOTY
ZP	ŽB MONOLITICKÝ ZÁKLADOVÝ PŘÁH 400x1000
ZP2	ŽB MONOLITICKÝ ZÁKLADOVÝ PŘÁH 600x500
S	ŽB MONOLIT. SLOUP
P	ŽB MONOLIT. PRŮVLAK
V	ŽB MONOLIT. VĚNEC
KP	KERAMICKÝ PŘEKLAD
D	ŽB MONOLIT. DESKA
SD	PŘEFA STROPNÍ DESKY
SP	PŘEDPÍJATE STROPNÍ PANELY
SDH	ŽB PŘEFA SCHODIŠTĚ
SDH	OCELOVÉ SCHODIŠTĚ
BP	ŽB DOBETONÁVKA

MATERIÁL KONSTRUKCÍ

BETON dle ČSN EN 1992, ČSN EN 206-1

KONSTRUKCE: PODKLADNÍ BETON

C12/15 - XC0

KONSTRUKCE: PILOTY

C35/45 - XC2, XA3-KRYSTALICKÁ HYDROIZOLACE

KONSTRUKCE: ŽB MONOLIT. ZÁKLADOVÉ TRÁMY

C35/45 - XC2, XA3-KRYSTALICKÁ HYDROIZOLACE

KONSTRUKCE: ŽB MONOLIT. SLOUPY, DESKY, PRŮVLAKY, VĚNCE,

VÝTAH, SÁCHTY

C30/37 - XC1

VÝZTUŽ dle ČSN EN 1992, ČSN EN 10080

BETONÁRSKÁ VÝZTUŽ

B500B (10 505.0) - ocel se zaručenou svařitelností

KARI SÍŤ B500A

OCEL dle ČSN 1993, ČSN EN 10025, ČSN EN 10219

KONSTRUKCE: S235, S355

SPOJOVACÍ KŘÍDLO

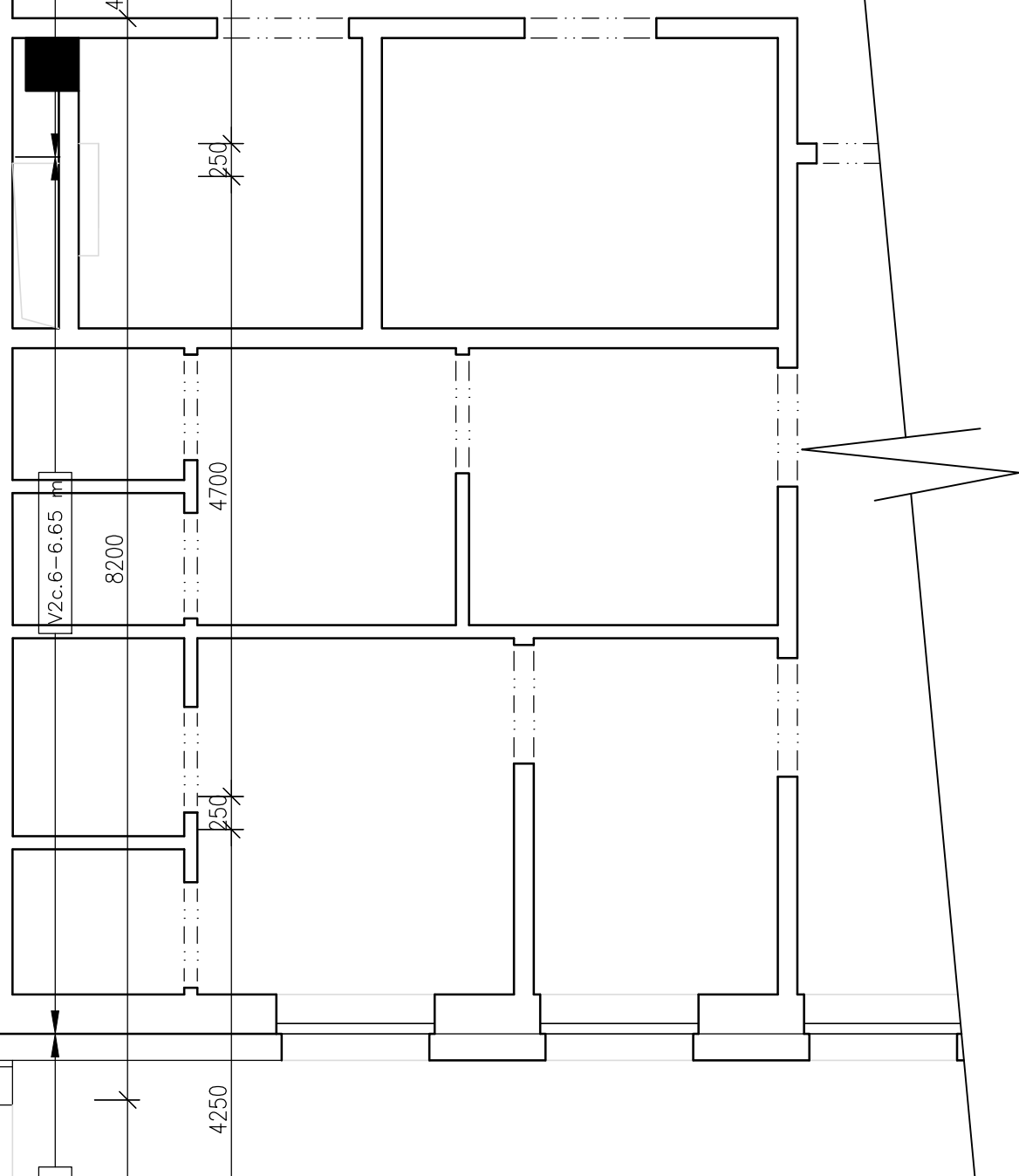
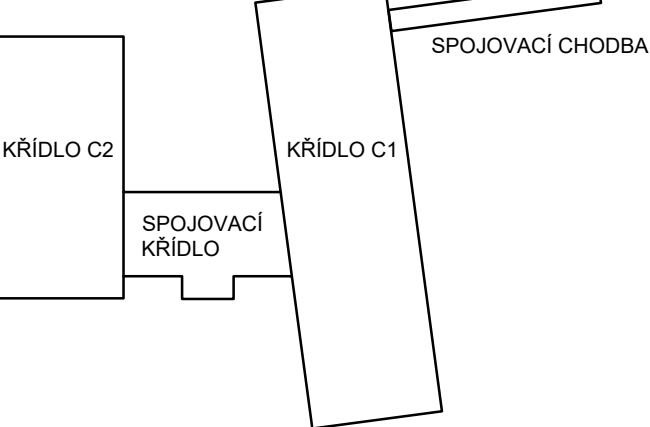


SCHÉMA OBJEKTU



Zedp.projektant Ing.Jiří Kopecký	Vypracoval Ing.Květa Zemanová	Kontrola Ing.Jiří Kopecký	Ing.Jiří Kopecký projekt.činnost ve výstavbě Weinfurterova 84,Vysoké Mýto tel.:608903570
Kraj : Pardubický	Obec : Česká Třebová		
Investor : Město Česká Třebová, Staré náměstí 78,560 02 Česká Třebová , IČO 00278653			
Název díka : DOMOV PRO SENIORY ČESKÁ TŘEBOVÁ - BUDOVA C			
Objekt : SO 01 - OBJEKT DOMOVA PRO SENIORY			
Obsah : STAVEBNÉ KONSTRUKČNÍ ŘEŠENÍ PŮDORYS 2.NP - KŘÍDLO C2			
			Datum 03/2024
			Číslo zakázky 6595/23
			Stupeň dok. DPS
			Měřítko 1:50,25
			Příloha : D.1.1.2.c)10